

ROZVAHA

v plném rozsahu

ke dni 31.3.2016

(v celých tisících Kč)

Název a sídlo účetní jednotky

MSO servis, spol. s r.o.

Svatoborská 591/87

Kyjov 1

69701

IČ
4 9 9 7 1 3 7 9

Označení a	AKTIVA b	Číslo řádku c	Běžné účetní období			Minulé úč. období
			Brutto 1	Korekce 2	Netto 3	Netto 4
	AKTIVA CELKEM (A. + B. + C. + D.I.)	001	93 725	21 690	72 035	63 997
A.	Pohledávky za upsaný základní kapitál	002	0	0	0	0
B.	Dlouhodobý majetek (B.I. + B.II. + B.III.)	003	24 924	20 419	4 505	6 424
B. I.	Dlouhodobý nehmotný majetek (součet B.I. 1. až B.I.8.)	004	238	207	31	39
B. I. 1.	Zřizovací výdaje	005	0	0	0	0
2.	Nehmotné výsledky výzkumu a vývoje	006	0	0	0	0
3.	Software	007	118	118	0	0
4.	Ocenitelná práva	008	120	89	31	39
5.	Goodwill	009	0	0	0	0
6.	Jiný dlouhodobý nehmotný majetek	010	0	0	0	0
7.	Nedokončený dlouhodobý nehmotný majetek	011	0	0	0	0
8.	Poskytnuté zálohy na dlouhodobý nehmotný majetek	012	0	0	0	0
B. II.	Dlouhodobý hmotný majetek (součet B.II.1. až B.II.9.)	013	24 686	20 212	4 474	6 385
B. II. 1.	Pozemky	014	0	0	0	6
2.	Stavby	015	0	0	0	1 201
3.	Samostatné hmotné movité věci a soubory hmotných movitých věcí	016	24 610	20 212	4 398	5 102
4.	Pěstitelské celky trvalých porostů	017	0	0	0	0
5.	Dospělá zvířata a jejich skupiny	018	0	0	0	0
6.	Jiný dlouhodobý hmotný majetek	019	76	0	76	76
7.	Nedokončený dlouhodobý hmotný majetek	020	0	0	0	0
8.	Poskytnuté zálohy na dlouhodobý hmotný majetek	021	0	0	0	0
9.	Oceňovací rozdíl k nabytému majetku	022	0	0	0	0
B. III.	Dlouhodobý finanční majetek (součet B.III.1. až B.III.7.)	023	0	0	0	0
B. III. 1.	Podíly - ovládaná osoba	024	0	0	0	0
2.	Podíly v účetních jednotkách pod podstatným vlivem	025	0	0	0	0
3.	Ostatní dlouhodobé cenné papíry a podíly	026	0	0	0	0
4.	Zápůjčky a úvěry - ovládaná nebo ovládající osoba, podstatný vliv	027	0	0	0	0
5.	Jiný dlouhodobý finanční majetek	028	0	0	0	0
6.	Požizovaný dlouhodobý finanční majetek	029	0	0	0	0
7.	Poskytnuté zálohy na dlouhodobý finanční majetek	030	0	0	0	0

Označení a	AKTIVA b	Číslo řádku c	Běžné účetní období			Minulé úč. období
			Brutto 1	Korekce 2	Netto 3	Netto 4
C.	Oběžná aktiva (C.I. + C.II. + C.III. + C.IV.)	031	68 097	1 271	66 826	56 640
C.I.	Zásoby (součet C. I.1. až C.I.6.)	032	46 103	0	46 103	34 944
C. I. 1.	Materiál	033	887	0	887	1 920
2.	Nedokončená výroba a polotovary	034	42 012	0	42 012	25 268
3.	Výrobky	035	0	0	0	0
4.	Mladá a ostatní zvířata a jejich skupiny	036	0	0	0	0
5.	Zboží	037	3 204	0	3 204	7 756
6.	Poskytnuté zálohy na zásoby	038	0	0	0	0
C.II.	Dlouhodobé pohledávky (součet C.II. 1. až C.II.8.)	039	3 070	601	2 469	173
C. II. 1.	Pohledávky z obchodních vztahů	040	935		935	0
2.	Pohledávky - ovládaná nebo ovládající osoba	041	0	0	0	0
3.	Pohledávky - podstatný vliv	042	0	0	0	0
4.	Pohledávky za společníky	043	0	0	0	0
5.	Dlouhodobé poskytnuté zálohy	044	80	0	80	173
6.	Dohadné účty aktivní	045	0	0	0	0
7.	Jiné pohledávky	046	2 055	601	1 454	0
8.	Odložená daňová pohledávka	047	0	0	0	0
C.III.	Krátkodobé pohledávky (součet C.III.1. až C.III.9.)	048	17 322	670	16 652	20 030
C.III.1.	Pohledávky z obchodních vztahů	049	12 534	670	11 864	17 208
2.	Pohledávky - ovládaná nebo ovládající osoba	050	0	0	0	0
3.	Pohledávky - podstatný vliv	051	0	0	0	0
4.	Pohledávky za společníky	052		0	0	0
5.	Sociální zabezpečení a zdravotní pojištění	053	0	0	0	0
6.	Stát - daňové pohledávky	054	1 254	0	1 254	1 256
7.	Krátkodobé poskytnuté zálohy	055	3 533	0	3 533	395
8.	Dohadné účty aktivní	056	0	0	0	0
9.	Jiné pohledávky	057	1		1	1 171
C.IV.	Krátkodobý finanční majetek (součet C.IV.1 až C.IV.4)	058	1 602	0	1 602	1 493
C.IV.1.	Peníze	059	1 343	0	1 343	1 358
2.	Účty v bankách	060	259	0	259	135
3.	Krátkodobé cenné papíry a podíly	061	0	0	0	0
4.	Požizovaný krátkodobý finanční majetek	062	0	0	0	0
D.I.	Časové rozlišení (D.I.1. + D.I.3.)	063	704	0	704	933
D. I. 1.	Náklady příštích období	064	704	0	704	933
2.	Komplexní náklady příštích období	065	0	0	0	0
3.	Příjmy příštích období	066	0	0	0	0

Označení a	PASIVA b	Číslo řádku c	Stav v běžném účet. období 5	Stav v minulém účet. období 6
	PASIVA CELKEM (A. + B. + C.I.)	067	72 035	63 997
A.	Vlastní kapitál (A.I. + A.II. + A.III. + A.IV. + A.V.1. + A.V.2.)	068	24 578	23 347
A. I.	Základní kapitál (A.I.1. + A.I.2. + A.I.3.)	069	10 000	10 000
A. I. 1.	Základní kapitál	070	10 000	10 000
2.	Vlastní akcie a vlastní obchodní podíly (-)	071	0	0
3.	Změny základního kapitálu	072	0	0
A. II.	Kapitálové fondy (součet A. II.1 až A. II.5)	073	0	0
A. II. 1.	Ážio	074	0	0
2.	Ostatní kapitálové fondy	075	0	0
3.	Oceňovací rozdíly z přecenění majetku a závazků	076	0	0
4.	Oceňovací rozdíly z přecenění při přeměnách obchodních korporací	077	0	0
5.	Rozdíly z přeměn obchodních korporací	078	0	0
6.	Rozdíly z ocenění při přeměnách obchodních korporací	079	0	0
A. III.	Fondy ze zisku (A.III.1. + A.III.2.)	080	1 000	1 000
A. III. 1.	Rezervní fond	081	1 000	1 000
2.	Statutární a ostatní fondy	082	0	0
A. IV.	Výsledek hospodaření minulých let (A.IV.1. + A.IV.2.)	083	12 346	11 230
A. IV. 1.	Nerozdělený zisk minulých let	084	12 346	11 230
2.	Neuhrazená ztráta minulých let	085	0	0
3.	Jiný výsledek hospodaření minulých let	086	0	0
A. V. 1.	Výsledek hospodaření běžného účetního období +/-	087	1 232	1 117
A. V. 2.	Rozhodnuto o zálohách na výplatu podílu na zisku +/-	088	0	0
B.	Cizí zdroje (B.I. + B.II. + B.III. + B.IV.)	089	47 457	40 650
B. I.	Rezervy (součet B.I.1. až B.I.4.)	090	0	0
B. I. 1.	Rezervy podle zvláštních právních předpisů	091	0	0
2.	Rezerva na důchody a podobné závazky	092	0	0
3.	Rezerva na daň z příjmů	093	0	0
4.	Ostatní rezervy	094	0	0
B. II.	Dlouhodobé závazky (součet B.II. 1. až B.II.10.)	095	13 496	13 736
B. II. 1.	Závazky z obchodních vztahů	096	13 107	13 302
2.	Závazky - ovládaná nebo ovládající osoba	097	0	0
3.	Závazky - podstatný vliv	098	0	0
4.	Závazky ke společníkům	099	0	0
5.	Dlouhodobé přijaté zálohy	100	0	0
6.	Vydané dluhopisy	101	0	0
7.	Dlouhodobé směnky k úhradě	102	0	0
8.	Dohadné účty pasivní	103	0	0
9.	Jiné závazky	104	0	0
10.	Odložený daňový závazek	105	389	434

IČ: 49971379

Označení a	PASIVA b	Číslo řádku c	Stav v běžném účet. období 5	Stav v minulém účet. období 6
B. III.	Krátkodobé závazky (součet B.III.1. až B.III.11.)	106	20 894	22 900
B. III. 1.	Závazky z obchodních vztahů	107	7 607	18 963
2.	Závazky - ovládaná nebo ovládající osoba	108	6 600	0
3.	Závazky - podstatný vliv	109	0	0
4.	Závazky ke společníkům	110	172	172
5.	Závazky k zaměstnancům	111	2 237	2 322
6.	Závazky ze sociálního zabezpečení a zdravotního pojištění	112	1 013	1 081
7.	Stát - daňové závazky a dotace	113	0	0
8.	Krátkodobé přijaté zálohy	114	3 075	50
9.	Vydané dluhopisy	115	0	0
10.	Dohadné účty pasivní	116	129	249
11.	Jiné závazky	117	61	63
B.IV.	Bankovní úvěry a výpomoci (součet B.IV.1. až B.IV.3.)	118	13 067	4 014
B.IV. 1.	Bankovní úvěry dlouhodobé	119	2 795	2 250
2.	Krátkodobé bankovní úvěry	120	10 272	1 764
3.	Krátkodobé finanční výpomoci	121	0	0
C. I.	Časové rozlišení (C.I.1 + C.I.2.)	122	0	0
C. I. 1.	Výdaje příštích období	123	0	0
2.	Výnosy příštích období	124	0	0

Sestaveno dne: 22.9.2016

Právní forma účetní jednotky: s. r. o.

Předmět podnikání účetní jednotky: stavební výroba

Podpisový záznam:

VÝKAZ ZISKU A ZTRÁTY, druhové členění v plném rozsahu

ke dni 31.3.2016

(v celých tisících Kč)

Název a sídlo účetní jednotky

MŠO servis, spol. s r.o.

Svatoborská 591/87

Kyjov 1

69701

IČ
4 9 9 7 1 3 7 9

Označení a	TEXT b	Číslo řádku c	Skutečnost v účetním období	
			běžném 1	minulém 2
I.	Tržby za prodej zboží	01	2 905	826
A.	Náklady vynaložené na prodané zboží	02	4 553	1 238
+	Obchodní marže (I. - A.)	03	-1 648	-412
II.	Výkony (II.1. až II.3.)	04	199 281	171 814
II.1.	Tržby za prodej vlastních výrobků a služeb	05	182 537	182 487
2.	Změna stavu zásob vlastní činnosti	06	16 744	-10 673
3.	Aktivace	07	0	0
B.	Výkonová spotřeba (B.1. + B.2.)	08	154 312	129 584
B. 1.	Spotřeba materiálu a energie	09	42 395	44 871
2.	Služby	10	111 917	84 713
+	Přidaná hodnota (I. - A. + II. - B.)	11	43 321	41 818
C.	Osobní náklady (součet C.1. až C.4.)	12	38 151	36 541
C. 1.	Mzdové náklady	13	28 002	26 710
2.	Odměny členům orgánů obchodní korporace	14	0	0
3.	Náklady na sociální zabezpečení a zdravotní pojištění	15	9 841	9 493
4.	Sociální náklady	16	308	338
D.	Daně a poplatky	17	398	314
E.	Odpisy dlouhodobého nehmotného a hmotného majetku	18	1 474	1 345
III.	Tržby z prodeje dlouhodobého majetku a materiálu (III.1. + III.2.)	19	748	643
III.1.	Tržby z prodeje dlouhodobého majetku	20	739	70
2.	Tržby z prodeje materiálu	21	9	573
F.	Zůstatková cena prodaného dlouhodob. majetku a materiálu (F.1. + F.2.)	22	1 209	572
F. 1.	Zůstatková cena prodaného dlouhodobého majetku	23	1 200	0
2.	Prodaný materiál	24	9	572
G.	Změna stavu rezerv a opravných položek v provozní oblasti a komplexních nákladů příštích období	25	-13	14
IV.	Ostatní provozní výnosy	26	550	133
H.	Ostatní provozní náklady	27	1 486	1 505
V.	Převod provozních výnosů	28	0	0
I.	Převod provozních nákladů	29	0	0
*	Provozní výsledek hospodaření (zohlednění položek (+), až V.)	30	1 914	2 303

IČ: 49971379

Označení a	TEXT b	Číslo řádku c	Skutečnost v účetním období	
			běžném 1	minulém 2
VI.	Tržby z prodeje cenných papírů a podílů	31	0	0
J.	Prodané cenné papíry a podíly	32	0	0
VII.	Výnosy z dlouhodobého finančního majetku (součet VII.1. až VII.3.)	33	0	0
VII.1.	Výnosy z podílů v ovládaných osobách a v účetních jednotkách pod podstatným vlivem	34	0	0
2.	Výnosy z ostatních dlouhodobých cenných papírů a podílů	35	0	0
3.	Výnosy z ostatního dlouhodobého finančního majetku	36	0	0
VIII.	Výnosy z krátkodobého finančního majetku	37	0	0
K.	Náklady z finančního majetku	38	0	0
IX.	Výnosy z přecenění cenných papírů a derivátů	39	0	0
L.	Náklady z přecenění cenných papírů a derivátů	40	0	0
M.	Změna stavu rezerv a opravných položek ve finanční oblasti	41	0	0
X.	Výnosové úroky	42	1	91
N.	Nákladové úroky	43	352	658
XI.	Ostatní finanční výnosy	44	15	6
O.	Ostatní finanční náklady	45	361	308
XII.	Převod finančních výnosů	46	0	0
P.	Převod finančních nákladů	47	0	0
*	Finanční výsledek hospodaření (zohlednění položek VI. až P.)	48	-697	-869
Q.	Daň z příjmů za běžnou činnost (Q.1. + Q.2.)	49	-15	317
Q. 1.	- splatná	50	31	129
2.	- odložená	51	-46	188
**	Výsledek hospodaření za běžnou činnost (provozní výsledek hospodaření + finanční výsledek hospodaření - Q.)	52	1 232	1 117
XIII.	Mimořádné výnosy	53	0	0
R.	Mimořádné náklady	54	0	0
S.	Daň z příjmů z mimořádné činnosti (S.1 + S.2)	55	0	0
S. 1.	- splatná	56	0	0
2.	- odložená	57	0	0
*	Mimořádný výsledek hospodaření (XIII. - R. - S.)	58	0	0
T.	Převod podílu na výsledku hospodaření společníkům (+/-)	59	0	0
***	Výsledek hospodaření za účetní období (+/-) (výsledek hospodaření za běžnou činnost + mimořádný výsledek hospodaření - T)	60	1 232	1 117
****	Výsledek hospodaření před zdaněním (provozní výsledek hospodaření + finanční výsledek hospodaření + mimořádné výnosy - R.)	61	1 217	1 434

Sestaveno dne: 22.9.2016

Právní forma účetní jednotky: s.r.o.

Předmět podnikání účetní jednotky: stavební výroba

Podpisový záznam:



Příloha k účetní závěrce MSO servis spol. s r.o. k 31. 3. 2016 – hospodářský rok 2015-2016

Příloha je zpracována v souladu s § 39 Vyhlášky č. 500/2002 Sb., kterou se provádějí některá ustanovení zákona č. 563/1991 Sb., o účetnictví, ve znění pozdějších předpisů, pro účetní jednotky, které jsou podnikateli účtujícími v soustavě podvojného účetnictví. Údaje přílohy vycházejí z účetních písemností účetní jednotky (účetní doklady, účetní knihy a ostatní účetní písemnosti) a z dalších podkladů, které má účetní jednotka k dispozici. Hodnotové údaje jsou vykázány v celých tisících Kč, pokud není uvedeno jinak.

Příloha je zpracována za účetní období počínající dnem 1. dubna 2015 a končící dnem 31. března 2016 tedy za 12 měsíců.

Obsah přílohy

Obecné údaje

1. Popis účetní jednotky
2. Majetková či smluvní spoluúčast účetní jednotky v jiných společnostech
3. Zaměstnanci společnosti, osobní náklady
4. Poskytnutá peněžítá či jiná plnění

Používané účetní metody, obecné účetní zásady a způsoby oceňování

1. Způsob ocenění majetku
 - 1.1. Zásoby
 - 1.2. Ocenění hmotného a nehmotného dlouhodobého majetku vytvořeného vlastní činností
 - 1.3. Ocenění cenných papírů a majetkových účastí
2. Způsob stanovení reprodukční pořizovací ceny
3. Změny oceňování, odpisování a postupů účtování
4. Opravné položky k majetku
5. Odpisování
6. Přepočty cizích měn na českou měnu

Doplňující údaje k Rozvaze a k Výkazu zisku a ztrát

1. Položky významné pro hodnocení majetkové a finanční situace společnosti
 - 1.1. Doměrky daně z příjmů za minulá účetní období
 - 1.2. Dlouhodobé bankovní úvěry
 - 1.3. Rozpis odloženého daňového závazku nebo pohledávky
 - 1.4. Rozpis manka a přebytků zásob
2. Významné události po datu účetní závěrky
3. Doplnující informace o hmotném a nehmotném majetku
 - 3.1. Hlavní skupiny dlouhodobého hmotného majetku
 - 3.2. Hlavní skupiny dlouhodobého nehmotného majetku
 - 3.3. Dlouhodobý hmotný majetek pořízený formou finančního pronájmu
 - 3.4. Rozpis hmotného majetku zatíženého zástavním právem
4. Vlastní kapitál
 - 4.1. Použití zisků, resp. úhrady ztrát
 - 4.2. Základní kapitál
5. Pohledávky a závazky
 - 5.1. Pohledávky po lhůtě splatnosti
 - 5.2. Závazky po lhůtě splatnosti
 - 5.3. Údaje o pohledávkách a závazcích k podnikům ve skupině
 - 5.4. Údaje o pohledávkách a závazcích z titulu uplatnění zástavního a zajišťovacího práva
 - 5.5. Závazky nesledované v účetnictví a neuvedené v rozvaze
6. Rezervy
7. Výnosy z běžné činnosti
8. Výdaje vynaložené v průběhu účetního období na výzkum a vývoj.

Výkaz cash flow

Výkaz o změnách vlastního kapitálu

Obecné údaje

1. Popis účetní jednotky (1.1)

Obchodní firma : MSO servis spol. s r.o.

Sídlo: Svatoborská 591/87, 697 01 Kyjov

Právní forma: společnost s ručením omezeným

IČO: 499 71 379

Rozhodující předmět činnosti: provádění staveb včetně jejich změn, udržovacích prací na nich a jejich odstraňování

Datum vzniku společnosti: 28.prosince 1993

Osoby podílející se na základním kapitálu účetní jednotky více než 20%:

Jméno fyzické osoby, název právnické osoby	Bydliště, sídlo	Sledované účetní období		Minulé účetní období	
		Podíl	tj. %	podíl	tj. %
Ing. Luděk Šebesta	Svatobořice Místřín	100.000	80	100.000	80
Šebesta s.r.o.	Ostrovského 253/3 Praha 5	9.900.000	20	9.900.000	20

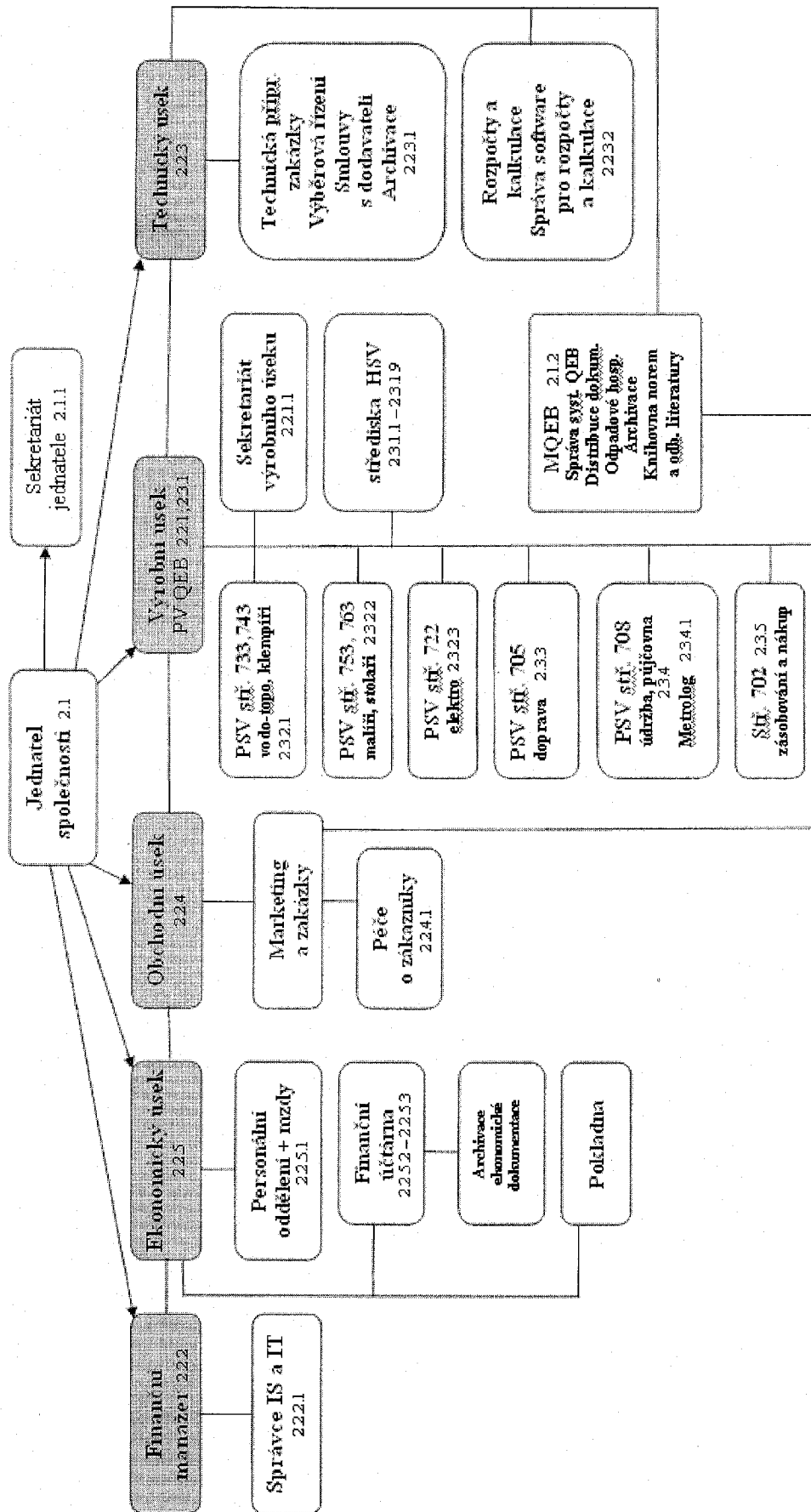
Členové statutárních a dozorčích orgánů k rozvahovému dni:

Funkce	Příjmení	Jméno
Jednatel	Ing. Šebesta	Luděk

Změny a dodatky provedené v účetním období v OR:

Obchodní korporace se podřídila zákonu jako celku postupem podle § 777 odst. 5 zákona č. 90/2012 Sb., o obchodních korporacích.

Organizační schéma společnosti MSO servis spol. s r.o. Kyjov



3. Zaměstnanci společnosti, osobní náklady (III.3)

	Zaměstnanci celkem		Z toho řídicích pracovníků	
	Sledované účetní období	Předchozí účetní období	Sledované účetní období	Předchozí účetní období
Průměrný počet zaměstnanců	110	105	1	1
Mzdové náklady	28002	26710	0	0
Odměny členům statutárních orgánů společnosti	0	0	0	0
Odměny členům dozorčích orgánů společnosti	0	0	0	0
Náklady na sociální zabezpečení	9841	9493	0	0
Sociální náklady	308	338	0	0
Osobní náklady celkem	38151	36541	0	0

4. Poskytnutá peněžítá či jiná plnění (III.4)

Výše peněžního a naturálního plnění stávajícím členům orgánů Nebylo žádné plnění

Výše peněžního a naturálního plnění bývalým členům orgánů Nebylo žádné plnění
--

Používané účetní metody, obecné účetní zásady a způsoby oceňování (III.)

1. Způsob ocenění majetku (III.2.1)

1.1. Zásoby

Účtování zásob (III.2.1.a)

- prováděno způsobem A evidence zásob

Výdaj zásob ze skladu je účtován: - cenami zjištěnými aritmetickým průměrem

Ocenění zásob (III.2.1.a) (III.2.3)

- oceňování zásob vytvořených ve vlastní režii je prováděno:
ve skutečných výrobních nákladech zahrnujících: - přímé náklady
- výrobní režii
- oceňování nakupovaných zásob je prováděno:
ve skutečných pořizovacích cenách zahrnujících: - cenu pořízení
- vedlejší pořizovací náklady:
- dopravné
- clo
- provize
- pojistné
- jiné

1.2. Ocenění dlouhodobého hmotného a nehmotného majetku vytvořeného vlastní činností (III.2.1.b)

DHM byl oceňován vlastními náklady ve složení: - *přímé náklady*
- *výrobní režie*

DNM byl oceňován vlastními náklady ve složení: - *přímé náklady*
- *výrobní režie*

1.3. Ocenění cenných papírů a podílů (III.2.1.c)

- Ve sledovaném účetním období firma vlastnila majetkové účasti, které oceňovala cenami pořízení.

2. Způsob stanovení reprodukční pořizovací ceny (III.2.2)

- Nebyl žádný majetek oceňován.

Druh majetku oceněný ve sledovaném účetním období reprodukční pořizovací cenou	Způsob stanovení reprodukční pořizovací ceny
-	-

3. Změny oceňování, odpisování a postupů účtování (III.2.4)

Ve sledovaném účetním období došlo v účetní jednotce k změnám ve způsobu účtování opravných položek a to účtováním ve prospěch nákladů.

4. Opravné položky k majetku (III.2.5)

Druh opravné položky	Způsob stanovení	Zdroj informací o určení výše OP
Pohledávka po lhůtě splatnosti	Nominální hodnota pohledávky	Inventura pohledávek

Opravné položky k:	Zůstatek k 1.4.		Tvorba		Zůstatek k 31.3	
	Běžné období 31.3.16	Minulé období 31.3.15	Běžné obd.	Minulé obd.	Běžné obd. 31.3.16	Minulé obd. 31.3.15
- dlouhodobému majetku	0	0	0	0	0	0
- zásobám	0	0	0	0	0	0
- finančnímu majetku	0	0	0	0	0	0
- pohledávkám - zákonné	0	670	0	13	670	684
- pohledávkám - ostatní	0	600	0	1	601	601

5. Odpisování (III.2.6)

Odpisový plán účetních odpisů dlouhodobého hmotného majetku účetní jednotka sestavila v interním předpisu.

Daňové odpisy - použita metoda: zrychlená dle §32 zákona o dani z příjmů

System odpisování drobného dlouhodobého majetku

System odepisování se proti předchozímu období nezměnil

6. Přepočítání cizích měn na českou měnu (III.2.7)

Při přepočtu cizích měn na českou měnu používá společnost:
- aktuální denní kurz vyhlášený ČNB

Doplňující údaje k Rozvaze a k Výkazu zisků a ztrát (IV.)

1. Položky významné pro hodnocení majetkové a finanční situace společnosti (IV.1)

1.1. Doměrky daně z příjmů za minulá účetní období :
za předchozí roky celkem 0 Kč

zůstatek na účtu 341 – daň z příjmu 186tis. Kč
zůstatek na účtu 342 – daň z příjmu zaměstnanců 196 tis. Kč provedeno roční zúčtování zaměstnanců
zůstatek na účtu 343 – daň z přidané hodnoty 874 tis. Kč
zůstatek na účtu 345 – daň silniční 0 tis. Kč
zůstatek na účtu 336 – sociální pojištění 709 tis. Kč
zůstatek na účtu 336 – zdravotní pojištění 304 tis. Kč
všechny položky byly vyrovnány v měsíci dubnu 2016

1.1.1 Odměna auditora – 12,5 tis. Kč

1.2. Dlouhodobé bankovní úvěry tis. Kč pořízení majetku
Krátkodobé úvěry – kontokorent, revolving a ostatní na krytí stavební činnosti 0 tis. Kč

Rok splatnosti	Výše úvěru celkem	Úroková sazba
CELKEM	10272	0

1.3. Rozpis odložené daňového závazku

		Běžné obd.	Minulé obd.
Odložená daňový závazek	-	389	434

1.4. Manka a přebytky u zásob - nejsou

Druh zásob	Výše manka (-), přebytku (+)	Důvod
CELKEM	0	0

2. Významné události po datu účetní závěrky (IV.2)

- nenastaly

Dne	Obsah změny	Vliv změny na údaje uvedené v Rozvaze	Vliv změny na údaje uvedené ve Výkazu zisků a ztrát	Peněžní vyjádření změny
-	-	-	-	-

3. Doplnující informace o hmotném a nehmotném majetku

3.1. Hlavní skupiny dlouhodobého hmotného majetku (IV.3.1.a)

Skupina majetku	Pořizovací cena		Oprávký		Zůstatková cena	
	běžné období	minulé období	běžné období	minulé období	běžné období	minulé období
Pozemky	0	6	0	0	0	6
Stavby	0	1257	0	42	0	1257
Samostatné movité věci a soubory m.věcí	24610	24156	20212	19054	4398	5102
Stroje, přístroje, zařízení	11149	11149	11098	1103	51	115
Dopravní prostředky	13461	13007	9114	8020	4347	4987
Inventář	0	0	0	0	0	0

Jiný DHM	0	0	0	0	76	76
Nedokončený DHM	0	0	0	0	0	0

3.2. Dlouhodobý nehmotný majetek (IV.3.1.b)

Skupina majetku	Pořizovací cena		Oprávký		Zůstatková cena	
	běžné období	minulé období	běžné období	minulé období	běžné období	minulé období
Software	118	118	118	118	0	0
Ocenitelná práva	120	120	88	81	32	39
Výsledky vědecké čin.	0	0	0	0	0	0
Jiný DNM	0	0	0	0	0	0
Nedokončený DNM	0	0	0	0	0	0

3.3. Dlouhodobý hmotný majetek pořízený formou finančního pronájmu, úvěru (IV.3.1.c)

UniCredit Renault Master	424.791Kč	zůstatek k 31.3.2016	402.309Kč	úvěr
UniCredit AUDI Q7	1.392.000Kč	zůstatek k 31.3.2016	1.208.974Kč	“
UniCredit Honda	580,000Kč	zůstatek k 31.3.2016	462.310Kč	“
UniCredit Dacia Dokker	195.226Kč	zůstatek k 31.3.2016	78.849 Kč	“
UniCredit Dacia Dokker	199.420Kč	zůstatek k 31.3.2016	80,540 Kč	“
UniCredit Dacia Dokker	199.420Kč	zůstatek k 31.3.2016	80,540 Kč	“
UniCredit Dacia Dokker	195.226Kč	zůstatek k 31.3.2016	78,849 Kč	“
UniCredit Dacia Dokker	195.226Kč	zůstatek k 31.3.2016	78.849Kč	“
Oberbankleasing Renault Trafic	295.019Kč	zůstatek k 31.3.2016	101,834Kč	“
Oberbankleasing Renault Trafic	295.019Kč	zůstatek k 31.3.2016	101.834Kč	“
UniCredit Hyundai Ix20	199.920Kč	zůstatek k 31.3.2016	23.752 Kč	“
Unicredit Hyundai Ix35	338.790Kč	zůstatek k 31.3.2016	30.089Kč	“
UniCredit Toyota	336.000Kč	zůstatek k 31.3.2016	31.417Kč	“
RCI finan.services Dacia Dusterr	227.824 Kč	zůstatek k 31.3.2016	20.886Kč	“
RCI finan.services Dacia Lodgy	226.160 Kč	zůstatek k 31.3.2016	13.868Kč	“
Unicredit MAN nosič	1.547.563Kč	zůstatek k 31.3.2016	516.002Kč	leas.

3.4. Rozpis hmotného majetku zatíženého zástavním právem (IV.3.1.f)

nejdou žádné zástavy

3.5. Rozpis drobného hmotného majetku na podrozvahovém účtu

Celkem 6435 tis. Kč

3.6. Doposud nesplacené leasingy

Celkem 516 tis. Kč

4. Vlastní kapitál (IV.3.3)

4.1. Použití zisků, resp. úhrady ztrát (IV.3.3. b)

Způsob rozdělení zisku předcházejícího účetního období: 1 117 tis. Kč na stav
12 346 tis. Kč nerozdělený zisk

Návrh na rozdělení zisku běžného období 1233 tis. Kč na nerozdělený zisk

4.2. Základní kapitál (IV.3.3.c)

Sledované období			
Společník	Výše podílu	Nesplacený vklad	Lhůta splatnosti
Ing. Luděk Šebesta	100.000	0	-
Šebesta spol. s r.o.	9.900.000	0	-

Minulé období			
Společník	Výše podílu	Nesplacený vklad	Lhůta splatnosti
Ing. Luděk Šebesta	100.000	0	-
Šebesta spol. s r.o.	9.900.000	0	-

5. Pohledávky a závazky (IV.3.2, 3.4)

5.1. Pohledávky celkem 20 394 tis. Kč (IV.3.2.a)

Z toho dlouhodobé 370 tis. Kč, zádržné 0 tis. Kč,
ostatní pohledávky z obchodních vztahů 12 534 tis. Kč

Počet dnů	Sledované období		Předchozí období	
	Z obchodního styku	Ostatní	Z obchodního styku	Ostatní
Do 30	11357	0	1875	0
30 - 60	95	0	40	0
60 - 90	77	0	0	0
90 - 180	0	0	117	0
180 - 360	0	0	94	0
360 a více	926	0	7228	0

5.2. Závazky celkem 34 390 tis. Kč (IV.3.4.a)

Z toho dlouhodobé 13472. Kč 389 tis. Kč odložený daňový závazek
Ostatní závazky z obchodních vztahů 13 083 tis. Kč, zádržné 7 687 tis. Kč

Počet dnů	Sledované období		Minulé období	
	Z obchodního styku	Ostatní	Z obchodního styku	Ostatní
do 30	7342	0	580	0
30 - 60	182	0	0	0
60 - 90	156	0	0	0
90 - 180	2	0	3	0
180 a více	0	0	96	0

5.3. Údaje o pohledávkách a závazcích k podnikům ve skupině (IV. 3.2.b, 3.4.b)

Pohledávky k podnikům ve skupině					
Běžné období			Minulé období		
Dlužník	Částka	Splatnost	Dlužník	Částka	Splatnost
Šebesta s.r.o.	12	Dle smlouvy	Šebesta s.r.o.	6	Dle faktur

Závazky k podnikům ve skupině					
Běžné období			Minulé období		
Věřitel	Částka	Splatnost	Věřitel	Částka	Splatnost
Šebesta s.r.o.	1241	Dle faktur	Šebesta s.r.o.	131	Dle faktur

5.4. Údaje o pohledávkách a závazcích z titulu uplatnění zástavního a zajišťovacího práva (IV.3.2.c, 3.4.c)

	Běžné období	Minulé období
Pohledávky kryté zástavním právem	-	-
Závazky kryté zástavním právem	-	-
Další sledované závazky (peněžní i nepeněžní)	-	-

5.5. Závazky nesledované v účetnictví a neuvedené v rozvaze (IV.3.4.d)

(záruky přijaté za jiný podnik z titulu bankovního úvěru, akreditivu nebo směnečného práva, pokud není tvořena účetní rezerva)

- nejsou

Typ záruky	Příjemce záruky	Sledované období	Minulé období
-	-	-	-

5.6. Další významné potencionální ztráty, na které nebyla v účetnictví tvořena rezerva (IV.3.4.)

Popis nejisté skutečnosti	Ovlivňující faktory	Odhad finančního dopadu
-	-	-

6. Rezervy (IV.3.5)

- nejsou tvořeny


Druh rezervy	Minulé období			Běžné období			
	Zůstatek k 1.4. 2014	Tvorba	Čerpání	Zůstatek k 31.3.2015	Tvorba v roce 2014	Čerpání	Zůstatek k 31.3.2015
Rezerva na daň z příjmů	0	0	0	0	0	0	0
Ostatní rezervy	0	0	0	0	0	0	0
Celkem	0	0	0	0	0	0	0

7. Výnosy z běžné činnosti (IV.3.6)

	Sledované období			Minulé období		
	Celkem	Tuzemsko	Zahraničí	Celkem	Tuzemsko	Zahraničí
Tržby za prodej zboží	2904	2904	0	826	826	0
Tržby z prodeje vl. vyr.	182439	182439	0	182450	182450	0
Tržby z prodeje služeb	98	98	0	37	37	0
Čerpání rezerv	0	0	0	0	0	0
Nedokončená výroba	16744	16744		-10673	-10673	0
Prodej materiálu a DM	748	748	0	573	573	0
Ostatní provozní výnosy	550	550	0	133	133	0
Finanční výnosy	16	16	0	6	6	0
Aktivace	0	0	0	0	0	0
Celkem	203499	203499	0	173352	173352	0

8. Výdaje vynaložené v průběhu účetního období na výzkum a vývoj.

V průběhu účetního období nebyly žádné výdaje vynaloženy.

Sestaveno dne:22.9.2016	Sestavila: Miloslava Suchovská	Podpis statutárního zástupce: 
-------------------------	--------------------------------	--

PŘEHLED O ZMĚNÁCH VLASTNÍHO KAPITÁLU

za období od 1.4.2015 do 31.3.2016
(v celých tisících Kč)

IČ: 49971379

Název a sídlo účetní jednotky

MSO servis, spol. s r.o.

Svatoborská 591/87

Kyjov 1

69701

Položka	Text	Skutečnost v účetním období	
		běžném	minulém
A. Základní kapitál zapsaný v obchodním rejstříku (účet 411)			
A.1.	Počáteční stav	10 000	10 000
A.2.	Zvýšení	0	0
A.2.	Snížení	0	0
A.3.	Konečný zůstatek	10 000	10 000
B. Základní kapitál nezapsaný (účet 419)			
B.1.	Počáteční stav	0	0
B.2.	Zvýšení	0	0
B.3.	Snížení	0	0
B.4.	Konečný zůstatek	0	0
C. A. +/- B. se zohledněním účtu 252			
C.1.	Počáteční zůstatek A. +/- B.	10 000	10 000
C.2.	počáteční zůstatek vlastních akcií a vlastních obchodních podílů	0	0
C.3.	Změna stavu účtu 252	0	0
C.4.	Konečný zůstatek účtu 252	0	0
C.5.	Konečný zůstatek a. +/- B.	10 000	10 000
D. Emisní ážio			
D.1.	Počáteční stav	0	0
D.2.	Zvýšení	0	0
D.3.	Snížení	0	0
D.4.	Konečný zůstatek	0	0
E. Rezervní fondy			
E.1.	Počáteční stav	1 000	1 000
E.2.	Zvýšení	0	0
E.3.	Snížení	0	0
E.4.	Konečný zůstatek	1 000	1 000

IČ: 49971379

Položka	Text	Skutečnost v účetním období	
		běžném	minulém
F. Ostatní fondy ze zisku			
F.1.	Počáteční zůstatek	0	0
F.2.	Zvýšení	0	0
F.3.	Snížení	0	0
F.4.	Konečný zůstatek	0	0
G. Kapitálové fondy			
G.1.	Počáteční zůstatek	0	0
G.2.	Zvýšení	0	0
G.3.	Snížení	0	0
G.4.	Konečný zůstatek	0	0
H. Rozdíly z přecenění nezahrnuté do výsledku hospodaření			
H.1.	Počáteční zůstatek	0	0
H.2.	Zvýšení	0	0
H.3.	Snížení	0	0
H.4.	Konečný zůstatek	0	0
I. Zisk účetních období (účet 428 + zůstatek na straně D účtu 431)			
I.1.	Počáteční zůstatek	11 230	9 853
I.2.	Zvýšení	1 116	1 377
I.3.	Snížení	0	0
I.4.	Konečný zůstatek	12 346	11 230
J. Ztráta účetních období (účet 429 + zůstatek na straně MD účtu 431)			
J.1.	Počáteční zůstatek	0	0
J.2.	Zvýšení	0	0
J.3.	Snížení	0	0
J.4.	Konečný zůstatek	0	0
K.	Zisk/ztráta za účetní období po zdanění	1 232	1 117

Sestaveno dne: 22.9.2016

Právní forma účetní jednotky: s. r. o.

Předmět podnikání účetní jednotky: stavební výroba

Podpisový záznam:

