

## Příloha k účetní závěrce společnosti MSO servis spol. s r.o. k 31. 3. 2013 – hospodářský rok 2012-2013

Příloha je zpracována v souladu s § 39 Vyhlášky č. 500/2002 Sb., kterou se provádějí některá ustanovení zákona č. 563/1991 Sb., o účetnictví, ve znění pozdějších předpisů, pro účetní jednotky, které jsou podnikateli účtujícími v soustavě podvojného účetnictví. Údaje přílohy vycházejí z účetních písemností účetní jednotky (účetní doklady, účetní knihy a ostatní účetní písemnosti) a z dalších podkladů, které má účetní jednotka k dispozici. Hodnotové údaje jsou vykázány v celých tisících Kč, pokud není uvedeno jinak.

Příloha je zpracována za účetní období počínající dnem 1. dubna 2012 a končící dnem 31. března 2013 .

### Obsah přílohy

#### *Obecné údaje*

1. Popis účetní jednotky
2. Majetková či smluvní spoluúčast účetní jednotky v jiných společnostech
3. Zaměstnanci společnosti, osobní náklady
4. Poskytnutá peněžítá či jiná plnění

#### *Používané účetní metody, obecné účetní zásady a způsoby oceňování*

1. Způsob ocenění majetku
  - 1.1. Zásoby
  - 1.2. Ocenění hmotného a nehmotného dlouhodobého majetku vytvořeného vlastní činností
  - 1.3. Ocenění cenných papírů a majetkových účastí
2. Způsob stanovení reprodukční pořizovací ceny
3. Změny oceňování, odpisování a postupů účtování
4. Opravné položky k majetku
5. Odpisování
6. Přepočítání cizích měn na českou měnu

#### *Doplňující údaje k Rozvaze a k Výkazu zisku a ztrát*

1. Položky významné pro hodnocení majetkové a finanční situace společnosti
  - 1.1. Doměrky daně z příjmů za minulá účetní období
  - 1.2. Dlouhodobé bankovní úvěry
  - 1.3. Rozpis odloženého daňového závazku nebo pohledávky
  - 1.4. Rozpis manka a přebytků zásob
2. Významné události po datu účetní závěrky
3. Doplnující informace o hmotném a nehmotném majetku
  - 3.1. Hlavní skupiny dlouhodobého hmotného majetku
  - 3.2. Hlavní skupiny dlouhodobého nehmotného majetku
  - 3.3. Dlouhodobý hmotný majetek pořízený formou finančního pronájmu
  - 3.4. Rozpis hmotného majetku zatíženého zástavním právem
4. Vlastní kapitál
  - 4.1. Použití zisků, resp. úhrady ztrát
  - 4.2. Základní kapitál
5. Pohledávky a závazky
  - 5.1. Pohledávky po lhůtě splatnosti
  - 5.2. Závazky po lhůtě splatnosti
  - 5.3. Údaje o pohledávkách a závazcích k podnikům ve skupině
  - 5.4. Údaje o pohledávkách a závazcích z titulu uplatnění zástavního a zajišťovacího práva
  - 5.5. Závazky nesledované v účetnictví a neuvedené v rozvaze
6. Rezervy
7. Výnosy z běžné činnosti
8. Výdaje vynaložené v průběhu účetního období na výzkum a vývoj.

#### *Výkaz cash flow*

#### *Výkaz o změnách vlastního kapitálu*

## Obecné údaje

### 1. Popis účetní jednotky (II.1)

**Obchodní firma :** MSO servis spol. s r.o.

**Sídlo:** Svatoborská 591/87, 697 01 Kyjov

**Právní forma:** společnost s ručením omezeným

**IČO:** 499 71 379

**Rozhodující předmět činnosti:** provádění staveb včetně jejich změn, udržovacích prací na nich a jejich odstraňování

**Datum vzniku společnosti:** 28.prosince 1993

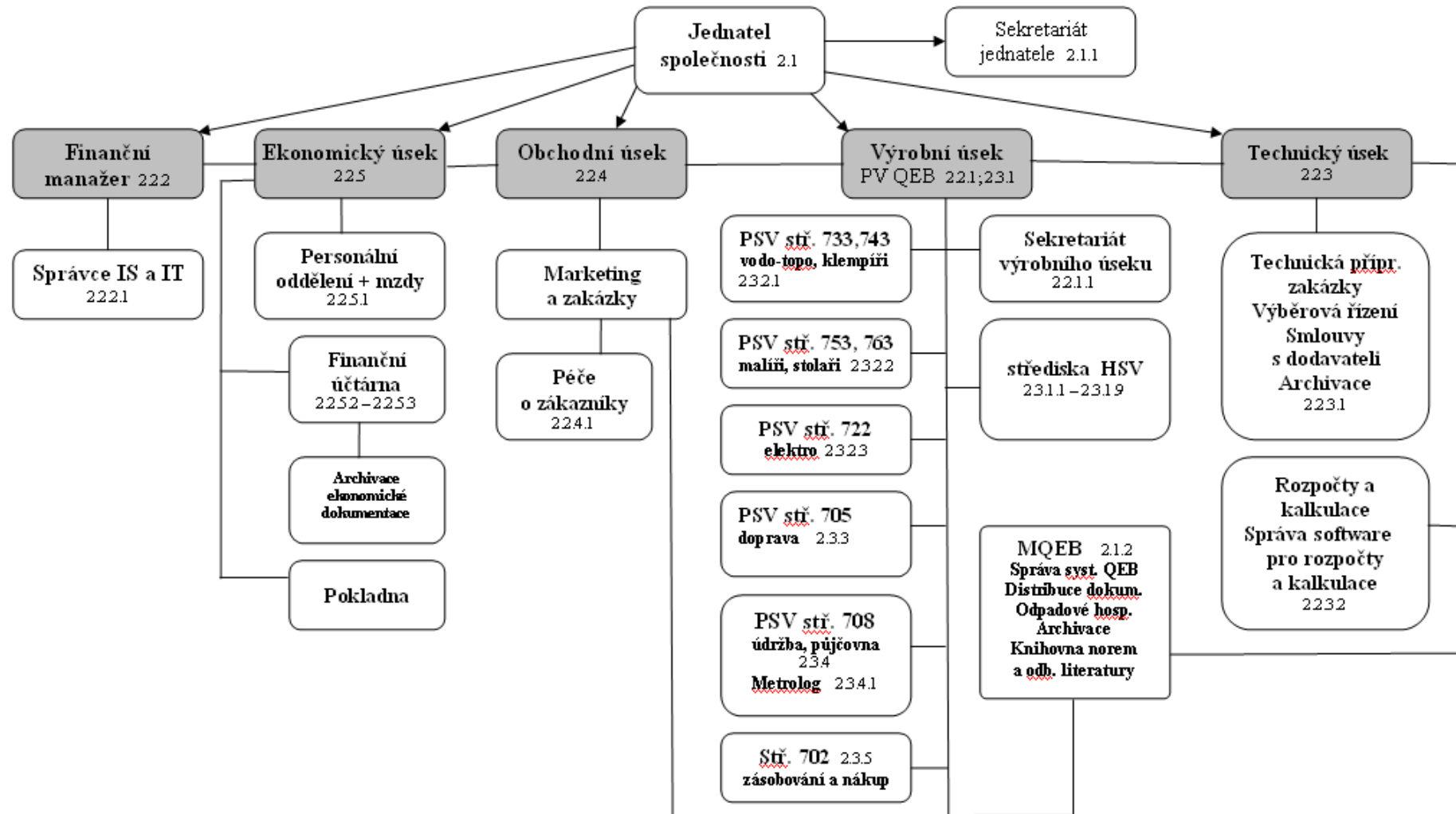
**Osoby podílející se na základním kapitálu účetní jednotky více než 20%:**

Jméno fyzické osoby, název právnické osoby	Bydliště, sídlo	Sledované účetní období		Minulé účetní období	
		Podíl	tj. %	podíl	tj. %
Ing. Luděk Šebesta	Svatobořice Místřín	100.000	1	100.000	1
Šebesta s.r.o.	Ostrovského 253/3 Praha 5	9.900.000	99	9.900.000	99

**Členové statutárních a dozorčích orgánů k rozvahovému dni:**

Funkce	Příjmení	Jméno
Jednatel	Ing. Šebesta	Luděk

Organizační schéma společnosti MSO servis spol. s r.o. Kyjov



### 3. Zaměstnanci společnosti, osobní náklady (II.3)

	Zaměstnanci celkem		Z toho řídících pracovníků	
	Sledované účetní období	Předchozí účetní období	Sledované účetní období	Předchozí účetní období
Průměrný počet zaměstnanců	110	111	1	1
Mzdové náklady	27786	26660	0	0
Odměny členům statutárních orgánů společnosti	0	0	0	0
Odměny členům dozorčích orgánů společnosti	0	0	0	0
Náklady na sociální zabezpečení	9776	9677	0	0
Sociální náklady	402	346	0	0
<b>Osobní náklady celkem</b>	<b>38074</b>	<b>36794</b>	<b>0</b>	<b>0</b>

### 4. Poskytnutá peněžní či jiná plnění (II.4.)

Výše peněžního a naturálního plnění <i>stávajícím</i> členům orgánů Nebylo žádné plnění
--

Výše peněžního a naturálního plnění <i>bývalým</i> členům orgánů Nebylo žádné plnění
---

## Používané účetní metody, obecné účetní zásady a způsoby oceňování (III.)

### 1. Způsob ocenění majetku (III.2.1)

#### 1.1. Zásoby

##### Účtování zásob (III.2.1.a)

- prováděno způsobem A evidence zásob

Výdaj zásob ze skladu je účtován: - cenami zjištěnými aritmetickým průměrem

##### Ocenění zásob (III.2.1.a) (III.2.3.)

- oceňování zásob vytvořených ve vlastní režii je prováděno:
  - ve skutečných výrobních nákladech zahrnujících: - přímé náklady
  - výrobní režii
  
- oceňování nakupovaných zásob je prováděno:
  - ve skutečných pořizovacích cenách zahrnujících: - cenu pořízení
  - vedlejší pořizovací náklady:
    - dopravné
    - clo
    - provize
    - pojistné
    - jiné

### 1.2. Ocenění dlouhodobého hmotného a nehmotného majetku vytvořeného vlastní činností (III.2.1.b)

DHM byl oceňován vlastními náklady ve složení: - *přímé náklady*  
- *výrobní režie*

DNM byl oceňován vlastními náklady ve složení: - *přímé náklady*  
- *výrobní režie*

### 1.3. Ocenění cenných papírů a podílů (III.2.1.c)

- Ve sledovaném účetním období firma vlastnila majetkové účasti, které oceňovala cenami pořízení.

### 2. Způsob stanovení reprodukční pořizovací ceny (III.2.2)

- Nebyl žádný majetek oceňován.

Druh majetku oceněný ve sledovaném účetním období reprodukční pořizovací cenou	Způsob stanovení reprodukční pořizovací ceny
-	-

### 3. Změny oceňování, odpisování a postupů účtování (III.2.4)

Ve sledovaném účetním období došlo v účetní jednotce k změnám ve způsobu účtování opravných položek a to účtováním ve prospěch nákladů.

### 4. Opravné položky k majetku (III.2.5)

Druh opravné položky	Způsob stanovení	Zdroj informací o určení výše OP
Pohledávka po lhůtě splatnosti	Nominální hodnota pohledávky	Inventura pohledávek

Opravné položky k:	Zůstatek k 1.4.		Tvorba		Zůstatek k 31. 3	
	Běžné období 31.3.12	Minulé období 31.3.11	Běžné obd.	Minulé obd.	Běžné obd. 31.3.13	Minulé obd. 31.3.12
- dlouhodobému majetku	0	0	0	0	0	0
- zásobám	0	0	0	0	0	0
- finančnímu majetku	0	0	0	0	0	0
- pohledávkám - zákonné	679	722	329	460	329	679
- pohledávkám - ostatní	787	1895	0	0	701	787

### 5. Odpisování (III.2.6)

Odpisový plán účetních odpisů **dlouhodobého hmotného majetku** účetní jednotka sestavila v interním předpisu.

**Daňové odpisy** - použita metoda: zrychlená dle §32 zákona o dani z příjmů

#### Systém odpisování drobného dlouhodobého majetku

Systém odepisování se proti předchozímu období nezměnil

### 6. Přepočítání cizích měn na českou měnu (III.2.7)

Při přepočtu cizích měn na českou měnu používá společnost:  
- aktuální denní kurz vyhlášený ČNB

## Doplňující údaje k Rozvaze a k Výkazu zisků a ztrát (IV.)

### 1. Položky významné pro hodnocení majetkové a finanční situace společnosti (IV.1)

#### 1.1. Doměrky daně z příjmů za minulá účetní období : za předchozí roky celkem 0 Kč

zůstatek na účtu 341 – daň z příjmu 0 tis. Kč  
zůstatek na účtu 342 – daň z příjmu zaměstnanců 155 tis. Kč provedeno roční zúčtování zaměstnanců  
zůstatek na účtu 343 – daň z přidané hodnoty 198 tis. Kč  
zůstatek na účtu 345 – daň silniční 0 tis. Kč  
zůstatek na účtu 336 – sociální pojištění 600 tis. Kč  
zůstatek na účtu 336 – zdravotní pojištění 258 tis. Kč  
všechny položky byly vyrovnány v měsíci dubnu 2013

1.1.1 Odměna auditora – 75 tis. Kč

#### 1.2. Dlouhodobé bankovní úvěry 723 tis. Kč pořízení majetku Krátkodobé úvěry – kontokorent, revolving a ostatní na krytí stavební činnosti 22 949 tis. Kč

Rok splatnosti	Výše úvěru celkem	Úroková sazba
CELKEM	22 949	0

#### 1.3. Rozpis odložené daňového závazku

		Běžné obd.	Minulé obd.
Odložená daňový závazek	-	206	364

#### 1.4. Manka a přebytky u zásob - nejsou

Druh zásob	Výše manka (-), přebytku (+)	Důvod
CELKEM	0	0

### 2. Významné události po datu účetní závěrky (IV.2)

- nenastaly

Dne	Obsah změny	Vliv změny na údaje uvedené v Rozvaze	Vliv změny na údaje uvedené ve Výkazu zisků a ztrát	Peněžní vyjádření změny
-	-	-	-	-

### 3. Doplnující informace o hmotném a nehmotném majetku

#### 3.1. Hlavní skupiny dlouhodobého hmotného majetku (IV.3.1.a)

Skupina majetku	Pořizovací cena		Oprávký		Zůstatková cena	
	běžné období	minulé období	běžné období	minulé období	běžné období	minulé období
Pozemky	0	0	0	0	0	0
Stavby	0	90	90	82	0	8
Samostatné movité věci a soubory m.věcí	19316	19982	17828	16801	1488	3181

Stroje, přístroje, zařízení	11087	11269	10713	9817	374	1452
Dopravní prostředky	8229	8712	7115	6984	1114	1728
Inventář	0	0	0	0	0	0
<b>Jiný DHM</b>	0	76	0	0	76	76
<b>Nedokončený DHM</b>	0	0	0	0	0	0

### 3.2. Dlouhodobý nehmotný majetek (IV.3.1.b)

Skupina majetku	Pořizovací cena		Oprávký		Zůstatková cena	
	běžné období	minulé období	běžné období	minulé období	běžné období	minulé období
<b>Software</b>	118	118	0	0	118	118
<b>Ocenitelná práva</b>	120	120	65	57	55	63
<b>Výsledky vědecké čin.</b>	0	0	0	0	0	0
<b>Jiný DNM</b>	0	0	0	0	0	0
<b>Nedokončený DNM</b>	0	0	0	0	0	0

### 3.3. Dlouhodobý hmotný majetek pořízený formou finančního pronájmu (IV.3.1.c)

UniCredit Leasing	NEW HOLLAND	1.248.491Kč	zůstatek k 31.3.2013	540.490 Kč
UniCredit Leasing	DAF	1.475.650Kč	zůstatek k 31.3.2013	638.852 Kč
UniCredit Leasing	LB 110B	1.305.281Kč	zůstatek k 31.3.2013	560.410 Kč
SG Equipment	Buňky	958.869Kč	zůstatek k 31.3.2013	21.253 Kč
Oberbank Leasing	Octavia	519.033Kč	zůstatek k 31.3.2013	58.824 Kč
Oberbank Leasing	Octavia	519.033Kč	zůstatek k 31.3.2013	58.824 Kč
UniCredit Leasing	Toyota	384.625Kč	zůstatek k 31.3.2013	26.218 Kč
UniCredit Leasing	LS 185	1.216.393Kč	zůstatek k 31.3.2013	1.202 Kč

### 3.4. Rozpis hmotného majetku zatíženého zástavním právem (IV.3.1.f)

nejdou žádné zástavy

### 3.5. Rozpis drobného hmotného majetku na podrozvahovém účtu

Celkem 6 028 tis. Kč

### 3.6. Doposud nesplacené leasingy

Celkem 1 906 tis. Kč

## 4. Vlastní kapitál (IV.3.3)

### 4.1. Použití zisků, resp. úhrady ztrát (IV.3.3. b)

Způsob rozdělení zisku předcházejícího účetního období: 180 tis. Kč na stav  
9 885 tis. Kč nerozdělený zisk

Návrh na rozdělení ztráty běžného období 32 tis. Kč na nerozdělený zisk

### 4.2. Základní kapitál (IV.3.3.c)

Sledované období			
Společník	Výše podílu	Nesplacený vklad	Lhůta splatnosti
Ing. Luděk Šebesta	100.000	0	-
Šebesta spol. s r.o.	9.900.000	0	-

Minulé období
---------------

Společník	Výše podílu	Nesplacený vklad	Lhůta splatnosti
Ing. Luděk Šebesta	100.000	0	-
Šebesta spol. s r.o.	9.900.000	0	-

### 5. Pohledávky a závazky (IV.3.2, 3.4)

#### 5.1. Pohledávky celkem 52 230tis. Kč (IV.3.2.a)

Z toho dlouhodobé 0 tis. Kč, zádržné 140 tis. Kč, ostatní pohledávky z obchodních vztahů 52 090 tis. Kč

Počet dnů	Sledované období		Předchozí období	
	Z obchodního styku	Ostatní	Z obchodního styku	Ostatní
<b>Do 30</b>	5	0	1790	0
<b>30 - 60</b>	622	0	258	0
<b>60 - 90</b>	937	0	8	0
<b>90 - 180</b>	0	0	202	0
<b>180 - 360</b>	550	0	278	0
<b>360 a více</b>	994	0	9973	0

#### 5.2. Závazky celkem 63 804 tis. Kč (IV.3.4.a)

Z toho dlouhodobé 0 tis. Kč, 206 tis. Kč odložený daňový závazek  
Ostatní závazky z obchodních vztahů 46 699 tis. Kč, zádržné 17 105 tis. Kč

Počet dnů	Sledované období		Minulé období	
	Z obchodního styku	Ostatní	Z obchodního styku	Ostatní
<b>do 30</b>	9780	0	6409	0
<b>30 - 60</b>	3031	0	1946	0
<b>60 - 90</b>	2414	0	4186	0
<b>90 - 180</b>	82	0	808	0
<b>180 a více</b>	3854	0	1896	0

#### 5.3. Údaje o pohledávkách a závazcích k podnikům ve skupině (IV. 3.2.b, 3.4.b)

Pohledávky k podnikům ve skupině					
Běžné období			Minulé období		
Dlužník	Částka	Splatnost	Dlužník	Částka	Splatnost
Šebesta s.r.o.	19	Dle smlouvy	Šebesta s.r.o.	12	Dle faktur

Závazky k podnikům ve skupině					
Běžné období			Minulé období		
Věřitel	Částka	Splatnost	Věřitel	Částka	Splatnost
Šebesta s.r.o.	12283	Dle faktur	Šebesta s.r.o.	12627	Dle faktur

#### 5.4. Údaje o pohledávkách a závazcích z titulu uplatnění zástavního a zajišťovacího práva (IV.3.2.c, 3.4.c)

	Běžné období	Minulé období
<b>Pohledávky kryté zástavním právem</b>	-	-
<b>Závazky kryté zástavním právem</b>	-	-
<b>Další sledované závazky (peněžní i nepeněžní)</b>	-	-

#### 5.5. Závazky nesledované v účetnictví a neuvedené v rozvaze (IV.3.4.d)

(záruky přijaté za jiný podnik z titulu bankovního úvěru, akreditivu nebo směnečného práva, pokud není tvořena účetní rezerva)  
- nejsou

Typ záruky	Příjemce záruky	Sledované období	Minulé období
-	-	-	-

**5.6. Další významné potencionální ztráty, na které nebyla v účetnictví tvořena rezerva (IV.3.4.)**

Popis nejisté skutečnosti	Ovlivňující faktory	Odhad finančního dopadu
-	-	-

**6. Rezervy (IV.3.5)**

- nejsou tvořeny

Druh rezervy	Minulé období			Běžné období			
	Zůstatek k 1.4. 2012	Tvorba	Čerpání	Zůstatek k 31.3.2013	Tvorba v roce 2012	Čerpání	Zůstatek k 31.3.2013
Rezerva na daň z příjmů	0	0	0	0	0	0	0
Ostatní rezervy	0	0	0	0	0	0	0
<b>Celkem</b>	<b>0</b>	<b>0</b>	<b>0</b>	<b>0</b>	<b>0</b>	<b>0</b>	<b>0</b>

**7. Výnosy z běžné činnosti (IV.3.6)**

	Sledované období			Minulé období		
	Celkem	Tuzemsko	Zahraníčí	Celkem	Tuzemsko	Zahraníčí
Tržby za prodej zboží	0	0	0	746	746	0
Tržby z prodeje vl. vyr.	196048	196048	0	123690	123690	0
Tržby z prodeje služeb	1811	1811	0	913	913	0
Čerpání rezerv	0	0	0	0	0	0
Nedokončená výroba	7869	7869	0	24064	24064	0
Prodej materiálu a DM	10	10	0	3601	3601	0
Ostatní provozní výnosy	414	414	0	34529	34529	0
Finanční výnosy	730	730	0	1369	1369	0
Aktivace	0	0	0	0	0	0
<b>Celkem</b>	<b>206882</b>	<b>206882</b>	<b>0</b>	<b>188912</b>	<b>188912</b>	<b>0</b>

**8. Výdaje vynaložené v průběhu účetního období na výzkum a vývoj.**

V průběhu účetního období nebyly žádné výdaje vynaloženy.

Sestaveno dne: 2 6.9.2013	Sestavila: Miloslava Suchovská	Podpis statutárního zástupce:
---------------------------	--------------------------------	-------------------------------